

Schéma projektu

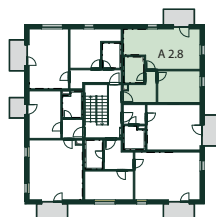


Schéma umístění bytu



Řez domu



## Byt C.2.8 | 2+kk

Podlahová plocha 52,33 m<sup>2</sup>

\*Plocha dle vyhl. č. Sb., 366/2013 obsahující plochy příček

2. NP | SV, JV

číslo	název místnosti	rozloha v m <sup>2</sup>
0.1	Chodba	6,58
0.2	Obývací pokoj+kk	25,32
0.3	Ložnice	12,06
0.4	Koupelna	4,79

Užitná plocha	48,75
Podlahová plocha	52,33

0.5	Balkon	4,50
	Sklep	2,10

\*Podlahová plocha zahrnuje výměru sklepa

Klientské centrum

+420 777 114 302 | prodej@viladomy-ujezd.cz

www.viladomy-ujezd.cz

esty